

**cleanfix**<sup>®</sup>

SWISS MADE QUALITY



**Aspirateurs**

# Modèles S10

Mode d'emploi pour l'utilisation quotidienne.

**Clean. Cleaner. Cleanfix.**

**Cleanfix Reinigungssysteme AG**  
Stettenstrasse 15 | 9247 Henau-Uzwil / SG  
Tel. +41 71 955 47 47 | [info@cleanfix.com](mailto:info@cleanfix.com)  
[www.cleanfix.com](http://www.cleanfix.com)

# S10 Light / S10 plus / S10 plus SL

## Mode d'emploi



**Dérouler le câble électrique**  
Vérifier le câble, le remplacer s'il est endommagé



**Ouvrez l'aspirateur**  
Desserrer le rabat noir et soulever la partie supérieure



**Soulever le panier à filtre**  
Remplacer en cas de forte salissure



**Vérifier le sac à poussière**  
S'il est plein, le remplacer (voir "Insertion du sac à poussière")



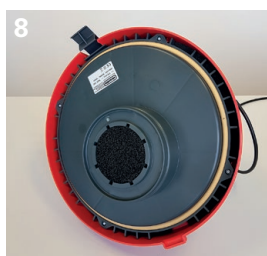
**Insérer le panier-filtre**  
Librement applicable, sans position précise



**Option S10 Plus : Filtre HEPA**  
Remplacer en cas de forte salissure



**Vérifier le filtre du moteur**  
Remplacer en cas de forte salissure



**Filtre du moteur**  
Filtre correctement inséré



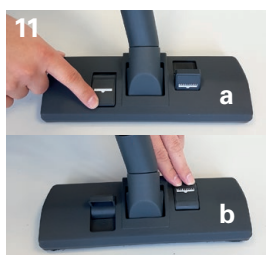
**Fermer l'aspirateur 1**  
1.: Guider la partie supérieure en diagonale dans l'onglet (a)



**Fermer l'aspirateur 2**  
2.: Remettre le volet de presse (b)



**Allumer l'aspirateur**  
Connecter la prise et appuyer sur l'interrupteur



**Buse de sol combinée**  
Ajustement du tapis (a)  
Ajustement du sol dur (b)



**Manque d'air**  
Pour nettoyer les textiles souples, ouvrir la bouche d'aération



**Nettoyer la buses**  
Après utilisation, retirer la buse et aspirer



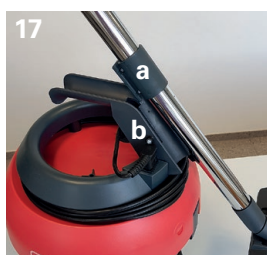
**Éteindre l'aspirateur**  
Appuyer sur l'interrupteur et retirer la prise



**Nettoyer l'aspirateur**  
Essuyer tout l'aspirateur avec un chiffon légèrement humide



**Enrouler le câble électrique**  
Enrouler le câble bien serré sous l'anneau noir



**Insérer le tube d'aspiration**  
Insérer la pince à glissière (a) dans la poignée (b) (modèle S10 plus)



**Tube d'aspiration inséré**  
Uniquement possible avec les modèles S10 plus

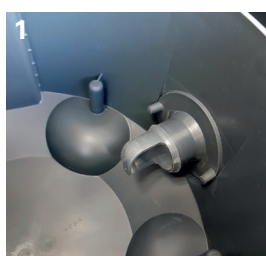


**Ranger l'aspirateur**  
Enrouler en option le tuyau autour du tube d'aspiration

### Insertion du sac à poussière

Nous offrons des sacs à poussière de :

- Textile
- Toison
- Papier



Nettoyer le raccord du sac à poussière dans l'aspirateur si nécessaire



Insérer le sac à poussière  
Observez la marque "Top Oben" sur le sac à poussière



Insérez bien le sac à poussière



Veillez à ce que le sac à poussière soit placé de manière uniforme



Lisez le mode d'emploi avant de mettre l'appareil en marche!  
Cleanfix Service d'assistance téléphonique: 079 357 40 33

[www.cleanfix.com](http://www.cleanfix.com)